

Bank

Hypo Tirol Bank AG

Report Datum	30.06.2021
Report Wahrung	EUR

Hypothekarische Pfandbriefe bzw. hypothekarische fundierte Bankschuldverschreibungen

1. UBERBLICK

CRD/ OGAW Richtlinien konform		Ja	
Anteil EZB fahiger Forderungen und Wertpapiere (% von Gesamtdeckung)		k.A.	
Gesamtbetrag Emissionen in Umlauf	in Millionen	2.206	
Gesamtbetrag der Deckungswerte (Gesamtdeckung Nominale)	in Millionen	2.742	
Ratingagenturen	Moody's	Fitch	S&P
Emittentenrating	n. r.	n. r.	A
Deckungsstockrating	Aa1	n. r.	n. r.
Anzahl der Finanzierungen		13.039	
Anzahl der Schuldner		9.716	
Anzahl der Immobilien		10.667	
Durchschnittliches Volumen der Deckungswerte pro Schuldner	in Millionen	0,28	
Durchschnittliches Volumen der Deckungswerte pro Finanzierung	in Millionen	0,21	
Anteil der Forderungen in Zahlungsverzug von mind. 90 Tagen (% von Primardeckung)		0,2%	
Anteil der 10 groten Finanzierungen (% von Primardeckung)		4,3%	
Anteil endfallige Finanzierungen (% von Primardeckung)		12,7%	
Anteil der Finanzierungen in Fremdwahrung (% von Primardeckung)		3,6%	
Anteil der Emissionen in Fremdwahrung (in %)		0,0%	
Anteil Finanzierungen mit fixer Zinsbindung > 1 Jahr (% von Primardeckung)		18,1%	
Anteil der staatsgarantierten eigenen Emissionen		0,0%	
Nominelle uberdeckung (Gesamtdeckung/Emissionen im Umlauf in %)		24,3%	
Barwertige uberdeckung (BW Gesamtdeckung/ BW Emissionen im Umlauf in %)		k.A.	
Anzahl der Emissionen		37	
Durchschnittliche Groe der Emissionen	in Millionen	59,6	
Gewichteter durchschnittlicher LTV nach Rating Agentur Definition* (%)		61,7%	
Gewichteter durchschnittlicher LTV nach osterreichischer Definition** (%)		48,2%	

*LTV Definition Rating Agentur Berechnung: (Summe Forderungen je Kreditnehmereinheit + Summe vorrangige Hypotheken)/ Summe akt. Immobilienwerte

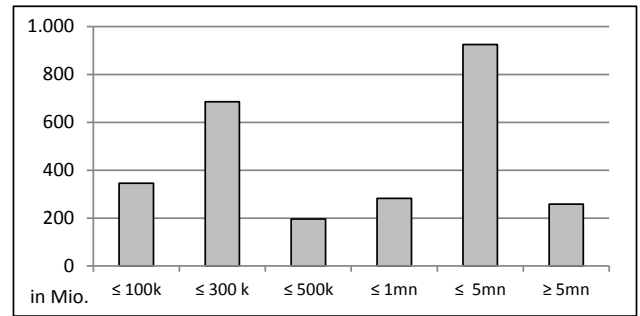
**LTV osterr. Berechnung: Betrag in Deckung je Forderung / Summe akt. Immobilienwerte abzuglich vorrangige Hypotheken

2. INFORMATIONEN ZUM DECKUNGSSTOCK (PRIMÄRDECKUNG)

Anzeigeeinheit in Mio. EUR - ausgenommen "Anzahl"

2.1 Verteilung nach Kreditvolumen

Primärdeckung nach Kreditvolumen		
	Volumen in Mio	Anzahl
≤ 300.000	1.032	11.603
davon 0 - 100.000	346	7.415
davon 100.000 - 300.000	686	4.188
300.000 - 5.000.000	1.404	1.389
davon 300.000 - 500.000	196	515
davon 500.000 - 1.000.000	282	399
davon 1.000.000 - 5.000.000	925	475
≥ 5.000.000	258	33
Summe	2.693	13.025



2.2 Währungsverteilung nach Währungsderivaten

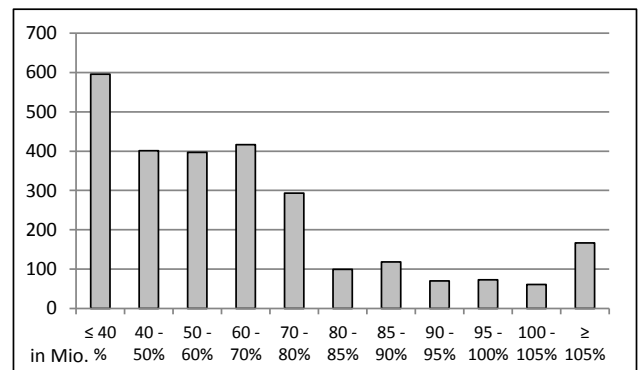
Währungsderivate	Volumen
Währungsderivate in Deckungsstock	Nein
Nominale der Derivate in Deckungsstock	0

Primärdeckung	Volumen
in EUR	2.595
in CHF	89
in USD	0
in JPY	9
Sonstige	0
Summe	2.693

Emissionen	Volumen
in EUR	2.206
in CHF	0
in USD	0
in JPY	0
Sonstige	0
Summe	2.206

2.3 Verteilung nach Besicherungsgrad* nach Rating Agentur Definition

LTV Primärdeckung	Volumen	%
≤ 40 %	596	22%
40 - 50%	401	15%
50 - 60%	397	15%
60 - 70%	417	15%
70 - 80%	293	11%
80 - 85%	100	4%
85 - 90%	119	4%
90 - 95%	70	3%
95 - 100%	73	3%
100 - 105%	61	2%
≥ 105%	166	6%
Summe	2.693	100%



LTV Residential*	Volumen	%
≤ 40 %	448	25%
40 - 50 %	276	15%
50 - 60 %	247	14%
60 - 70 %	258	14%
70 - 80 %	181	10%
80 - 85 %	76	4%
85 - 90 %	71	4%
90 - 95%	44	2%
95 - 100%	48	3%
100 - 105%	51	3%
≥ 105%	107	6%
Summe	1.809	100%

LTV Commercial	Volumen	%
≤ 40 %	148	17%
40 - 50 %	125	14%
50 - 60 %	150	17%
60 - 70 %	159	18%
70 - 80 %	112	13%
80 - 85 %	23	3%
85 - 90 %	47	5%
90 - 95%	26	3%
95 - 100%	25	3%
100 - 105%	10	1%
≥ 105%	59	7%
Summe	884	100%

*Residential inklusive gefördertem Wohnbau in Österreich

2.4 Regionale Verteilung

Primärdeckung nach Ländern		
in Europa	Volumen	%
EU Staaten	2.693	100%
Deutschland	2	0%
Italien	74	3%
Österreich	2.617	97%
EWR Staaten	0	0%
Sonstige Länder	0	0%
Schweiz	0	0%
Summe	2.693	100%

Primärdeckung nach Bundesländern in Österreich			
	Volumen	Anteil AT (%)	Gesamtdeckung Anteil (%)
Republik Österreich	0	0%	0%
Wien	284	11%	11%
Niederösterreich	49	2%	2%
Oberösterreich	0	0%	0%
Salzburg	16	1%	1%
Tirol	2.235	85%	83%
Steiermark	4	0%	0%
Kärnten	4	0%	0%
Burgenland	14	1%	1%
Vorarlberg	10	0%	0%
Summe	2.617	100%	97%

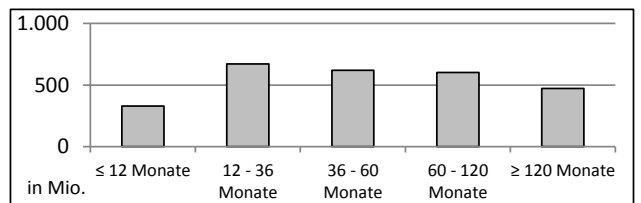
2.5 Verteilung nach Nutzungsart

Primärdeckung nach Nutzungsart	Volumen	%
Wohnwirtschaftlich genutzt	1.809	67%
davon privat genutzt (inkl. Mehrfamilienhäuser)	1.294	48%
davon geförderter Wohnbau	374	14%
davon gewerblich genutzt	140	5%
Gewerblich genutzt	884	33%
davon Einzelhandel	124	5%
davon Büro	140	5%
davon Tourismus/Hotel	264	10%
davon Landwirtschaft	33	1%
davon Industriegebäude	124	5%
Gemischte Nutzung	136	5%
Sonstige	63	2%
Summe	2.693	100%

2.6 Seasoning der Primärdeckung

Gewichtetes Durchschnittsseasoning der Deckungswerte (in Jahren)	5,5
--	-----

Seasoning konsolidiert	Volumen	%
≤ 12 Monate	329	12%
12 - 36 Monate	671	25%
36 - 60 Monate	620	23%
60 - 120 Monate	602	22%
≥ 120 Monate	471	18%
Summe	2.693	100%



Seasoning Residential*	Volumen	%
≤ 12 Monate	246	14%
12 - 36 Monate	467	26%
36 - 60 Monate	388	21%
60 - 120 Monate	430	24%
≥ 120 Monate	279	15%
Summe	1.809	100%

Seasoning Commercial	Volumen	%
≤ 12 Monate	83	9%
12 - 36 Monate	204	23%
36 - 60 Monate	233	26%
60 - 120 Monate	172	19%
≥ 120 Monate	193	22%
Summe	884	100%

*Residential inklusive gefördertem Wohnbau

2.7 Laufzeitenverteilung

Gesamt	
WAL - Durchschnittlich gewichtete Restlaufzeit der Primärdeckung (in Jahren inkl. vertraglich vereinbarter Tilgungen)	9,4
WAL - Durchschnittlich gewichtete Restlaufzeit der Primärdeckung (in Jahren vertraglich)	15,6
WAL Emissionen (Endfälligkeit in Jahren)	5,7

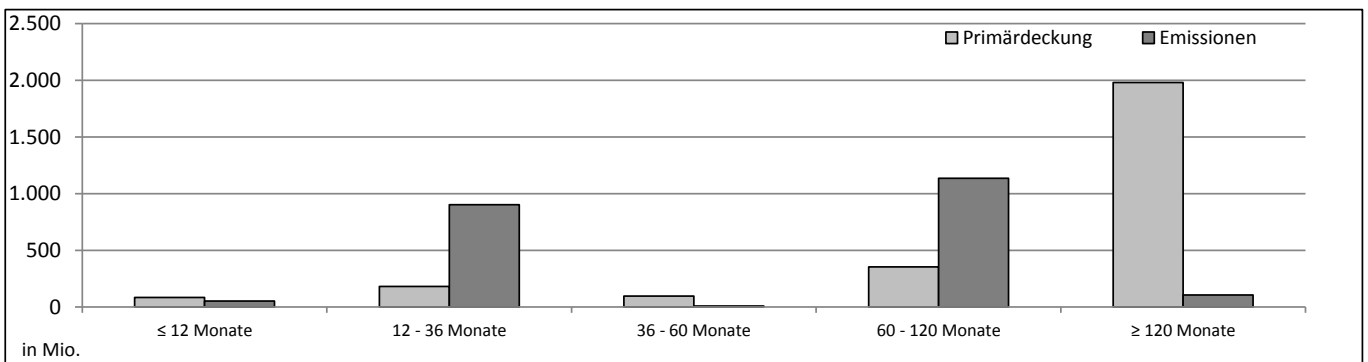
Commercial	
WAL - Durchschnittlich gewichtete Restlaufzeit der Primärdeckung (in Jahren inkl. vertraglich vereinbarter Tilgungen)	7,7
WAL - Durchschnittlich gewichtete Restlaufzeit der Primärdeckung (in Jahren vertraglich)	12,4

Residential	
WAL - Durchschnittlich gewichtete Restlaufzeit der Primärdeckung (in Jahren inkl. vertraglich vereinbarter Tilgungen)	10,3
WAL - Durchschnittlich gewichtete Restlaufzeit der Primärdeckung (in Jahren vertraglich)	17,2

Laufzeitenverteilung (in Monaten vertraglich)

Primärdeckung	Volumen	%
≤ 12 Monate	83	3%
12 - 36 Monate	181	7%
36 - 60 Monate	96	4%
60 - 120 Monate	353	13%
≥ 120 Monate	1.979	73%
Summe	2.693	100%

Emissionen	Volumen	%
≤ 12 Monate	53	2%
12 - 36 Monate	902	41%
36 - 60 Monate	9	0%
60 - 120 Monate	1.136	51%
≥ 120 Monate	106	5%
Summe	2.206	100%



2.8 Verteilung Zinsbindung nach Zinsderivaten

Zinsderivate	Volumen
Zinsderivate in Deckungsstock	Nein

Primärdeckung	Volumen
Variabel, fix unterjährig	2.205
Fix, 1 - 2 Jahren	8
Fix, 2 - 5 Jahren	73
Fix, > 5 Jahren	407
Summe	2.693

Emissionen	Volumen
Variabel, fix unterjährig	53
Fix, 1 - 2 Jahren	26
Fix, 2 - 5 Jahren	885
Fix, > 5 Jahren	1.242
Summe	2.206

3. INFORMATIONEN ZUR SICHERNDEN ÜBERDECKUNG

Anzeigeeinheit in Mio. EUR - ausgenommen "Anzahl"

Sichernde Überdeckung Überblick	Volumen
Geld, Einlagen	0
Wertpapiere des Anlagevermögens	49
davon Nationalbank fähig	49
Summe	49
Sichernde Überdeckung (% von Emissionen)	2%

Wertpapiere nach Volumen	Volumen	Anzahl
≤ 1.000.000	0	0
1.000.000 - 5.000.000	49	14
≥ 5.000.000	0	0
Summe	49	14

Sichernde Überdeckung nach Währung	Volumen	%
EUR	49	100%
CHF	0	0%
USD	0	0%
JPY	0	0%
Sonstige Währungen	0	0%
Summe	49	100%

Verteilung nach Ländern	Volumen	%
EU Staaten	49	100%
Deutschland	33	67%
Luxemburg	10	20%
Österreich	7	14%
EWR Staaten	0	0%
Sonstige Länder	0	0%
Schweiz	0	0%
Summe	49	100%